

Základní stavební prvky domu

Nosné konstrukce:

Obvodové zdivo: POROTHERM CB na polyuretanovou pěnu - tl. zdiva 30 cm

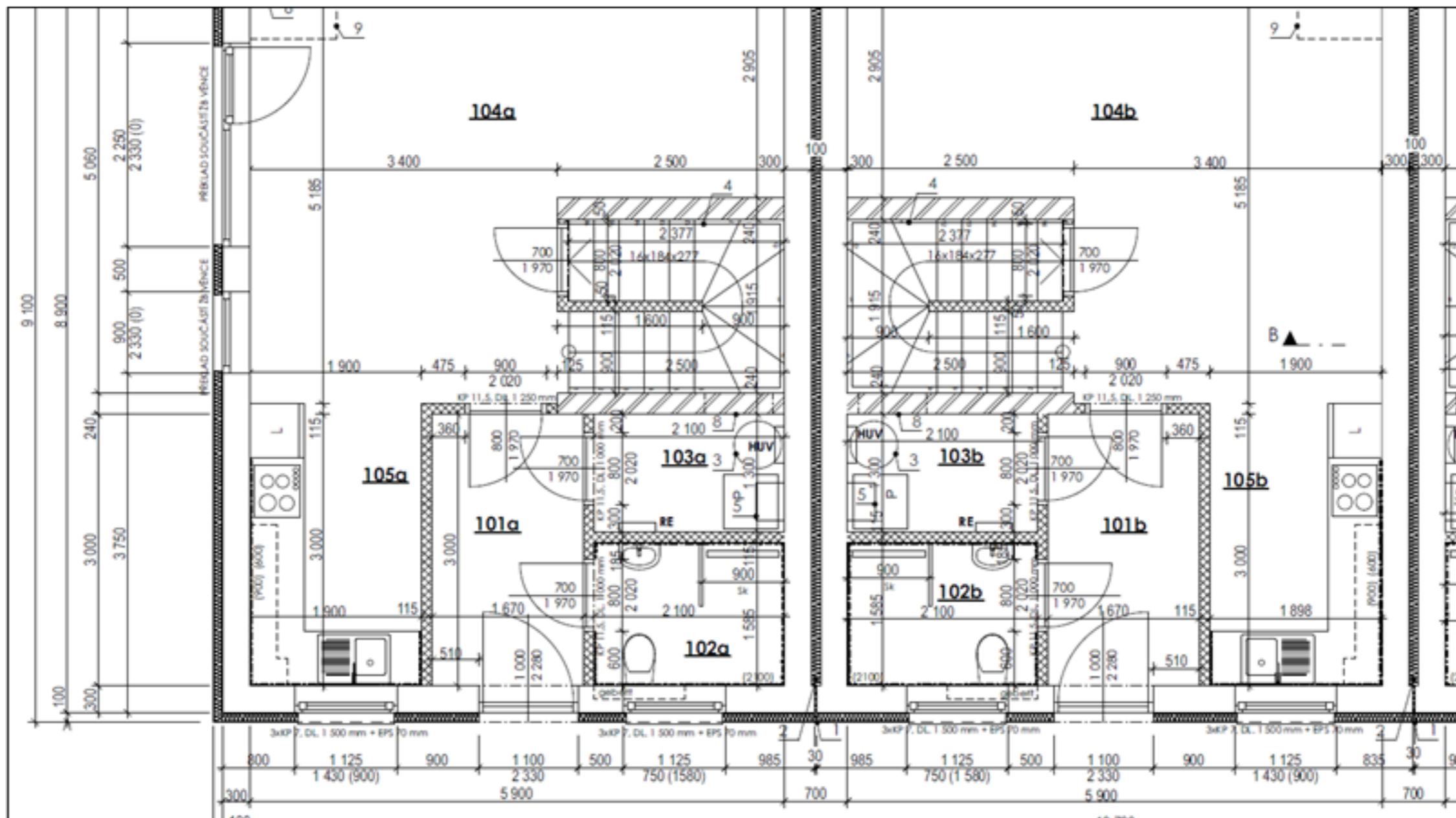
Vnitřní nosné zdivo: POROTHERM CB na polyuretanovou pěnu - tl. zdiva 24 cm

Vnitřní příčky: POROTHERM Profi Dryfix - broušená příčková cihla pro zdění na pěnu: tl. zdiva 11,5 cm

Dělicí stěna mezi domy: nosné zdivo každého domu POROTHERM CB 30 cm s kapsou vyplněnou zvukově pohltivým materiálem tl. 100mm

1 - DILATAČNÍ SPÁRA tl. 30 mm

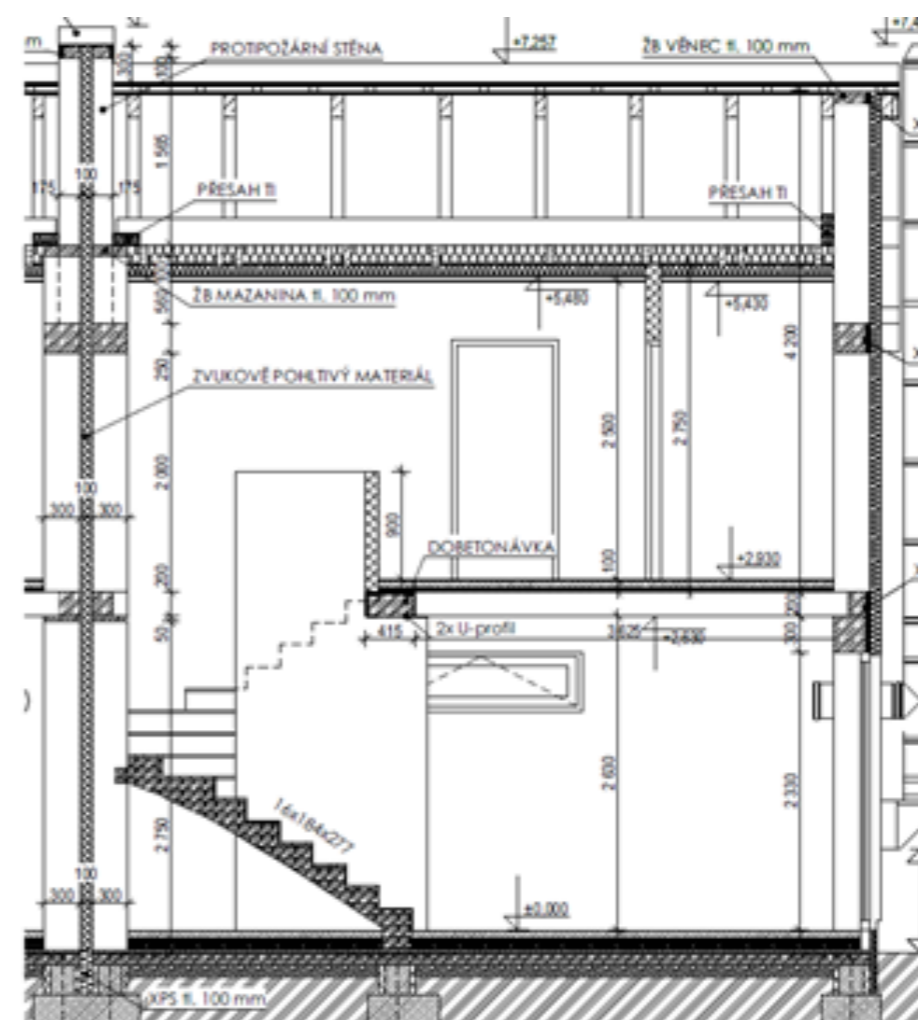
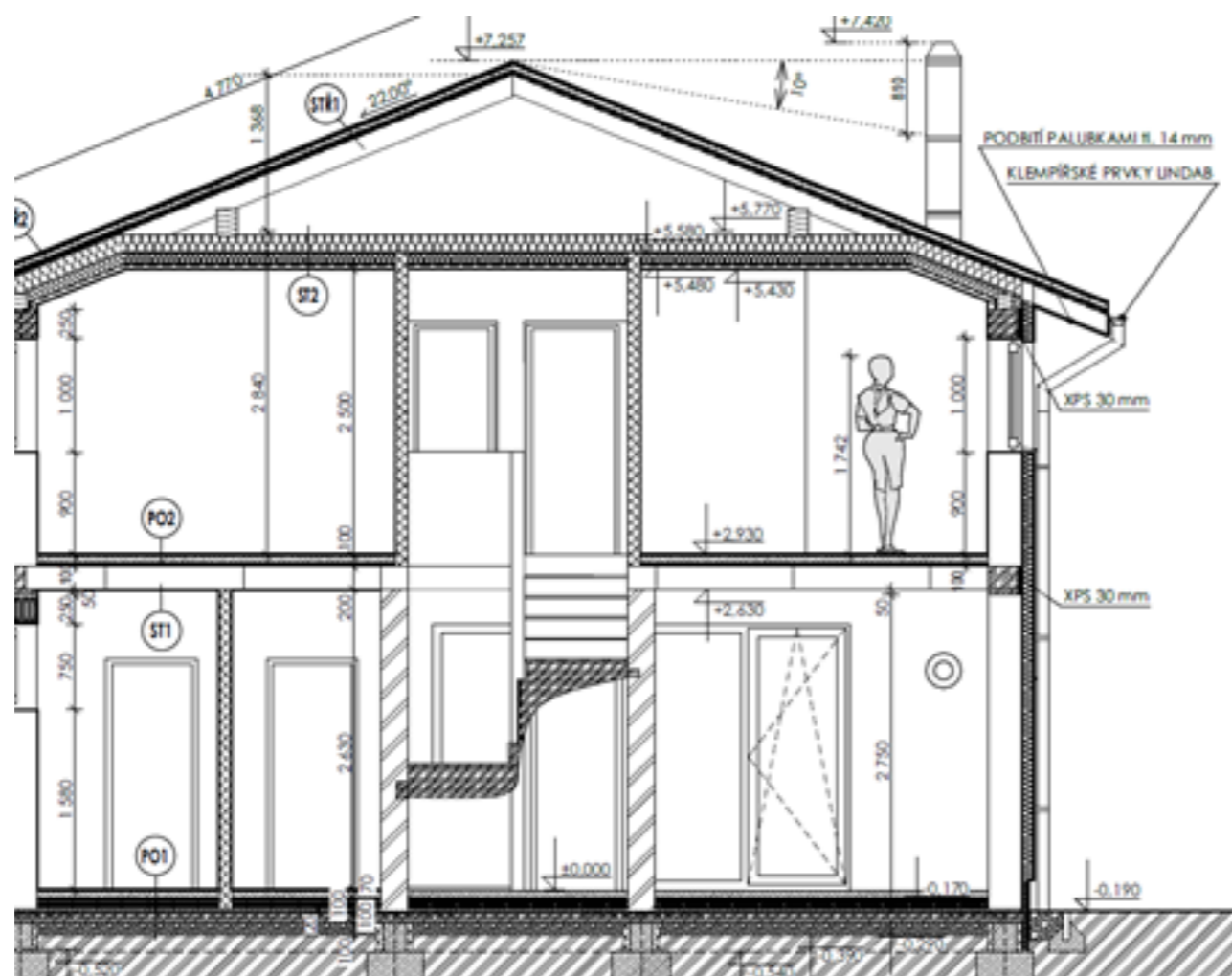
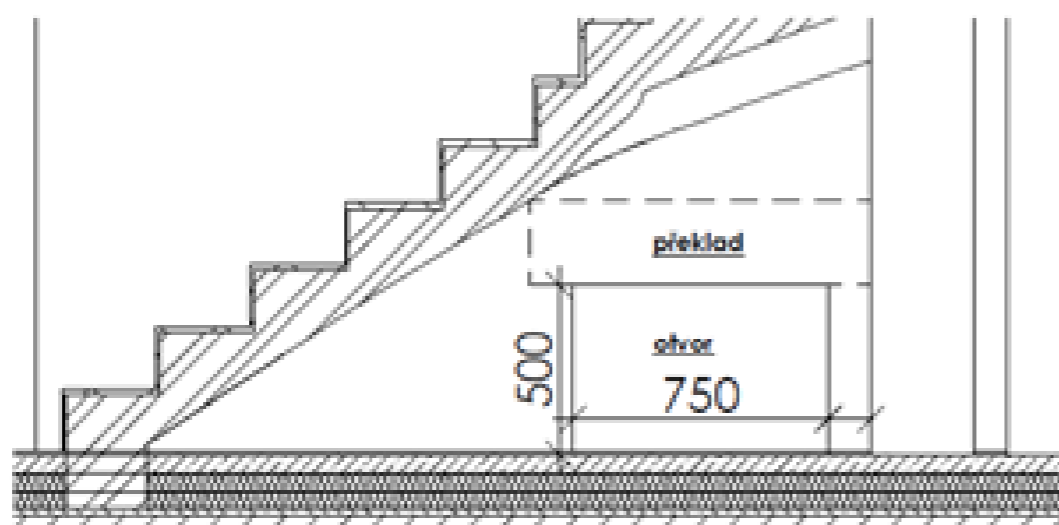
2 - ZVUKOVĚ POHLTIVÝ MATERIÁL tl.100 mm



Stropní konstrukce: betonové panely Spiroll = stropní konstrukce Spiroll

Schodiště: betonové, povrch úprava v PVC / Vinyl vzoru dle podlah v domě, pod schodištěm úložný prostor se vstupem samostatnými dveřmi, schodiště propojeno s TM, což zvětšuje úložný prostor i manipulační prostor (uložení delších předmětů apod.), u každého 4 schodu osvětlení schodiště.

Schéma otvoru pod schody:



Vnější plášť:

Zateplení domu: polystyrenové desky v tloušťce 10 cm (expandovaný polystyren EPS tl. 100mm)

Omítka: tenkovrstvá omítka akrylátová Terranova, tl. 2 mm

Okapy: klempířské prvky Prefa, vyráběné z hliníkových pásů s barevným nátěrem metodou Coil-Coating, barva Antracit

Střešní krytina: betonová taška KM Beta Brilliant s glazurou černá

Střecha, krov: nosnou konstrukci zastřešení rodinného domu tvoří dřevěný vaznicový krov

Vytápění:

Otopný systém: podlahové vytápění GABOTHERM

Zdroj vytápění: elektrokotel PROTHERM Ray 9 KW včetně ekvitermní regulace

Vnitřní vybavení:

Vnitřní omítky: vápenocementové

Podlahy: lité anhydridové

WC: Geberit obezděný

Vnitřní výmalby: malby z malířských směsí - dvojnás. s pen. nátěrem

Okna: VEKA Windek Trend Star, izolační trojsklo, kování Secustic, vnější antracit, vnitřní bílé včetně parapetů

Další standardní vybavení:

Hromosvody, anténní stožár, příprava rozvodů DVB-T, LAN sítě, venkovní zásuvka, příprava na venkovní osvětlení terasy, elektroinstalace a zásuvky v provedení ABB Tango bílé, odvětrání v horní koupelně.

Půdní schody LWK Komfort – půdní prostor do 1m od schodiště (na dosah ruky).

Příprava pro komín (Schiedel) a krbová kamna – již připraven základ v podlaze, rozhodnutí pro realizaci komínu je stanoveno max. do doby dokončení hrubé stavby přízemí a podlahy v druhém patře.

Jde o trojdům, tedy tři samostatné domy oddělené samostatnými obvodovými zdmi, mezi domy 100 mm zvuk pohlcující materiál, tři čísla popisná.

Zpevněné stání ze zámkové dlažby pro 2 automobily na vlastním pozemku včetně chodníčku k domu.

Dům je napojen na tyto sítě: elektřina, voda, kanalizace.

